

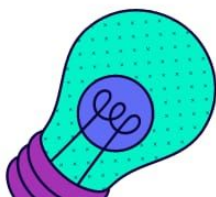
DESAFIO IFG EMPREENDEDOR - 1º EDIÇÃO

ATIVIDADE PROMOVIDA PELO
NÚCLEO INCUBADOR IFG APARECIDA

**DESAFIO EM
FORMATO DE
GAME**

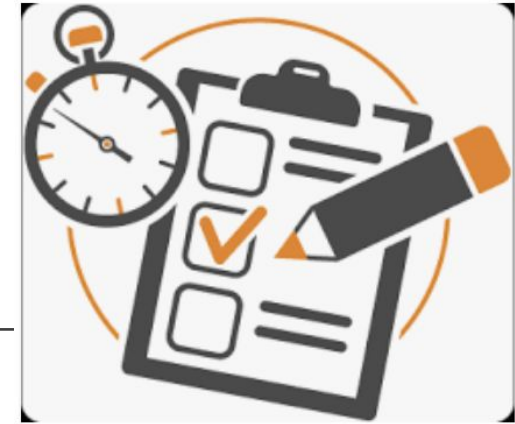
Equipe

- Profa. Dra. Pammila Rodrigues
- Prof. Dr. Douglas Xavier
- Profa. Dra. Manuela Alvarenga
- Profa. Me. Glauca Rosalina



Na perspectiva de sensibilização da comunidade acadêmica, surge o projeto de ensino IFG empreendedor.

CARGA HORÁRIA

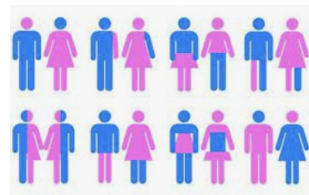


A carga horária do projeto de ensino foi de **27 horas (36 h/aulas)** distribuída em **nove encontros** presenciais de 4h/aulas, que ocorreram semanalmente, às **quartas-feiras**, no período vespertino, ao longo do **semestre letivo de 2022/2**.



OBJETIVO GERAL

Promover uma formação participativa voltada para as necessidades e problemas sociais da sociedade, através da capacitação relacionada ao processo empreendedor e à inovação.



Foram mapeados 6 eixos nos quais o IFG-Aparecida poderá contribuir na busca de soluções tecnológicas/sociais, são eles: meio ambiente, étnico-raciais, gênero, artístico-culturais, tecnológico- produtivo, emprego-renda.

OBJETIVOS ESPECÍFICOS

1. Oportunizar aos alunos um espaço de **formação** através de conhecimentos específicos de **empreendedorismo, pesquisa e inovação, Canvas, plano de negócio** e desenvolvimento de novos produtos, serviços ou soluções;
2. **Elaborar o plano de negócio** através de um desafio em grupo, propiciando aos alunos o **desenvolvimento de habilidades essenciais de gestão e liderança**;
3. Estimular os alunos a **refletirem sobre os problemas sociais** do município de Aparecida de Goiânia, gerando projetos inovadores com a possibilidade de impacto social;
4. **Divulgar** à comunidade interna os produtos, serviços e **soluções gerados**;
5. **Divulgar o núcleo incubador** do câmpus Aparecida de Goiânia; e
6. **Promover o intercâmbio de experiências** entre professores e estudantes do IFG.

METODOLOGIA

Publico-alvo: estudantes de todos os cursos

Projeto de Ensino

Desafio IFG Empreendedor

Inscrições pelo SUGEP até 08.11 36 horas complementares

10 encontros as quartas-feiras 14h no auditorio do bloco B

O QUE É EMPREENDEDORISMO?

Divulgação do desafio



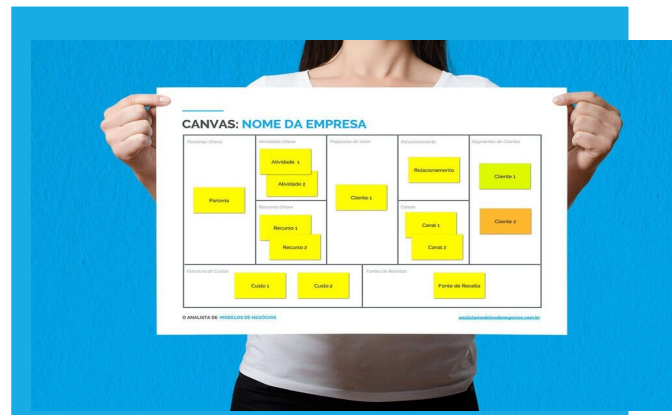
Evento de lançamento do DESAFIO IFG EMPREENDEDOR



Processo de formação dos estudantes



Gamificação – Etapa 1



Gamificação – Etapa 2



Gamificação – Etapa 3



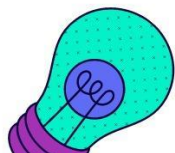
Evento Final

ATIVIDADE PROMOVIDA PELO
NÚCLEO INCUBADOR IFG APARECIDA

DESAFIO EM FORMATO DE GAME

Equipe

- Profa. Dra. Pammila Rodrigues
- Prof. Dr. Douglas Xavier
- Profa. Dra. Manuela Alvarenga
- Profa. Me. Glaucia Rosalina



Vem trocar
ideias!

PREMIAÇÃO PARA
OS TRÊS GRUPOS
FINALISTAS



Público-alvo: estudantes de todos os cursos

Projeto de Ensino

Desafio IFG Empreendedor



Inscrições pelo
SUGEP até 25/10
36 horas
complementares



O QUE É EMPREENDEORISMO?

Uma das melhores definições para o tema está relacionada com a capacidade individual de identificar problemas e oportunidades e, a partir disso, encontrar as melhores soluções.

10 encontros
às quartas-feiras
14h no auditório do bloco B



INSCRIÇÕES ABERTAS

DESAFIO IFG
EMPREENDEDOR



INAUGURAÇÃO
DO NÚCLEO
INCUBADOR

DIVULGAÇÃO

Foram realizadas ações de divulgação no site e redes sociais do IFG, publicação do formulário para as inscrições, abordagem nas salas de aula e distribuição de pôsteres pelo campus.



Núcleo Incubador

IFG - Câmpus Aparecida de Goiânia

Lançamento
26/10 - 14 horas
Miniáuditorio B

Com certificado!
Vale horas
complementares.
Inscrições pelo SUGEP

1º ENCONTRO

Inauguração do núcleo Incubador com a presença da Direção do Câmpus, Gepex, DAA, GA, Coordenadores do Núcleo, Pró-Reitor de Extensão, Secretário de Ciência e Tecnologia do Município, servidores, estudantes e incubadora 3D.




2º ENCONTRO Desafio IFG Empreendedor

Projeto de Ensino

Prof. Ivanilde Pacheco
IFMA

**EMPREENDEADORISMO
CASE COWORKING
IFMA**

PALESTRA

16 de Novembro

14h

Auditório B

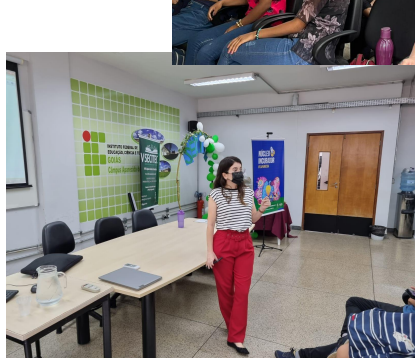








2º ENCONTRO



 <p>3º ENCONTRO Desafio IFG Empreendedor</p> <p>Projeto de Ensino</p> <p>Cristiano Soares Aguiar Analista INPI/GO</p> <p>INOVAÇÃO E PROPRIÉDDE INTELLECTUAL</p> <p>PALESTRA</p> <p>30 de Novembro 15h30 Auditório B</p>	 <p>3º ENCONTRO Desafio IFG Empreendedor</p> <p>Projeto de Ensino</p> <p>Profa Glauca Machado Gerente - GEPEX - IFG</p> <p>EMPREDEDORISMO E PERFIL EMPREENDEDOR</p> <p>FORMAÇÃO</p> <p>30 de Novembro 14h Auditório B</p>
<p>INPI INSTITUTO NACIONAL DA PROPRIÉDDE INDUSTRIAL</p> <p>eein IFG escritório de estímulo às incubações</p> <p>NÚCLEO INCUBADOR IFG APARECIDA</p>	<p>INSTITUTO FEDERAL Goiás</p> <p>eein IFG escritório de estímulo às incubações</p> <p>NÚCLEO INCUBADOR IFG APARECIDA</p>

3º ENCONTRO



4° ENCONTRO
Desafio IFG
Empreendedor

Projeto de Ensino

Marcus Vinícius Trindade Affonso
Coord. de Operações da SO+MA Vantagens - STARTUP

PALESTRA
SUSTENTABILIDADE, ESG E EMPREENDEDORISMO AMBIENTAL

07 de Dezembro
15h30
Auditório B

so+ma **eein** IFG escritório de estímulo às incubações **NÚCLEO INCUBADOR** IFG APARECIDA

4° ENCONTRO



5° ENCONTRO
Desafio IFG
Empreendedor

Projeto de Ensino

Profa Lilian Leite
 Doutora em Administração

MODELO CANVAS DE NEGÓCIOS
 FORMAÇÃO

14 de Dezembro
 14h
 Auditório B

INSTITUTO FEDERAL Goiás
eeia IFG escritório de estímulo às incubações
NÚCLEO INCUBADOR IFG APARECIDA

5° ENCONTRO



INSTITUTO FEDERAL Goiás

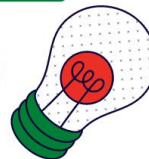
eein IFG escritório de estímulo às incubações

NÚCLEO INCUBADOR IFG APARECIDA

6° ENCONTRO Desafio IFG Empreendedor

Projeto de Ensino

Professores
Pammila Japiassú
Douglas Xavier
Glaucia Machado



21 de Dezembro

14h

Auditório B

6° ENCONTRO



7º ENCONTRO
Desafio IFG
Empreendedor

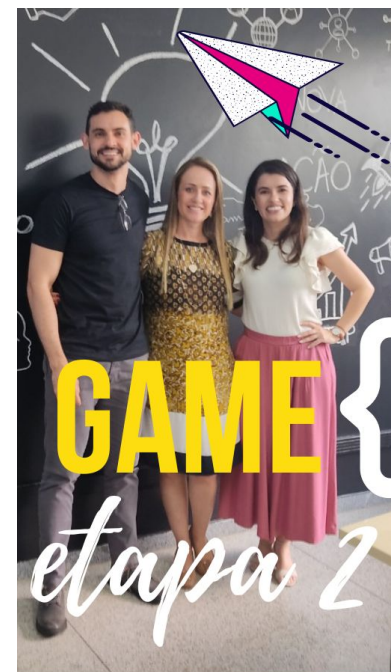
Projeto de Ensino

PALESTRA
PLANO DE NEGÓCIO

25 de Janeiro
14h
Auditório B

SICOOB **eeia IFG** **NÚCLEO INCUBADOR IFG APARECIDA**

7º ENCONTRO



8º ENCONTRO Desafio IFG Empreendedor

Projeto de
Ensino

Professores

Pammila Japiassú
Douglas Xavier
Glauca Machado



01 de Fevereiro

14h

Auditório B

INSTITUTO FEDERAL
Goiás

eein IFG
escritório de
estímulo às
incubações

NÚCLEO
INCUBADOR
IFG APARECIDA



8º ENCONTRO



9º ENCONTRO Desafio IFG Empreendedor

Projeto de Ensino

Palestra final

**ATITUDES
EMPREENDEADORAS
BASEADAS NA
MOTIVAÇÃO**

06 de Fevereiro
14h
Auditório B



9º ENCONTRO Desafio IFG Empreendedor

Projeto de Ensino

Professores
Pammila Japiassú
Douglas Xavier
Glaucia Machado

06 de Fevereiro
14h
Auditório B

INSTITUTO FEDERAL Goiás eein IFG escritório de estímulo às incubações NÚCLEO INCUBADOR IFG APARECIDA

9º ENCONTRO

AValiação GERAL

Deixe uma mensagem descrevendo os pontos positivos e negativos relacionados à sua participação no projeto de ensino IFG Empreendedor.

teve muitos pontos positivo e nenhum negativo

O networking apresentado foi uma boa coisa

E infelizmente não pude participar de todos por conta do meu trabalho

Foi um projeto muito enriquecedor em vários aspectos, e não teve pontos negativos

Palestrantes muito bons!

Acho que os conhecimentos adquiridos durante esse desafio empreendedor foram muito importantes, me motivou a pensar mais sobre o empreendedor e como ser um, me fez pensar em um futuro melhor.

Palestrantes muito bons e que não tem ponto negativo

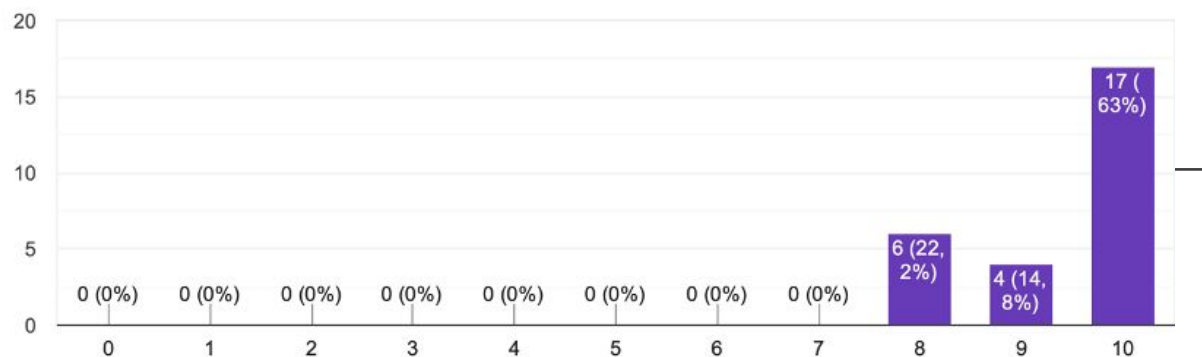
Pontos positivos foi o conhecimento, as práticas e os trabalhos realizados. Pontos negativos foi não poder trabalhar mais a fundo os temas abordados

Não teve pontos negativos, apenas pontos positivos, que foi algo bem promissor em nossas vidas e que aparte desse conhecimento adquirido, à uma grande probabilidade de alguém se tornar um futuro empresário.

Os pontos positivos, foi os temas abordados de forma clara, e negativos e não poder ir mais a fundo

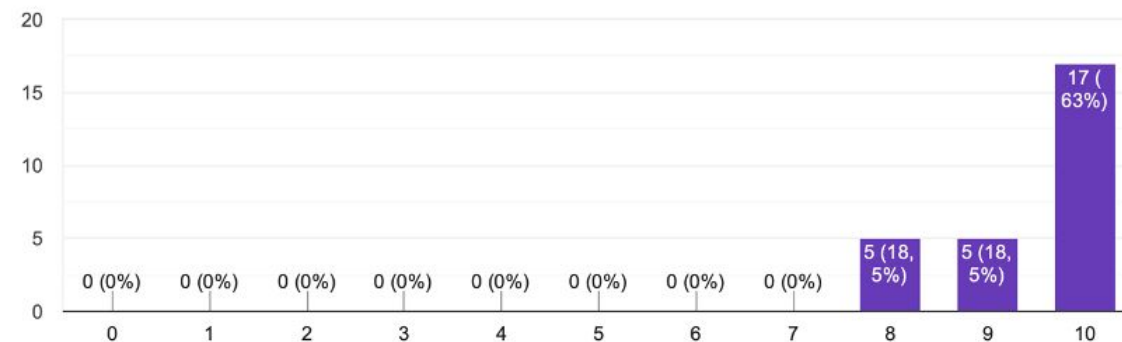
Em uma escala de 0 a 10, como você avalia os conhecimentos adquiridos no projeto de ensino IFG empreendedor?

27 respostas



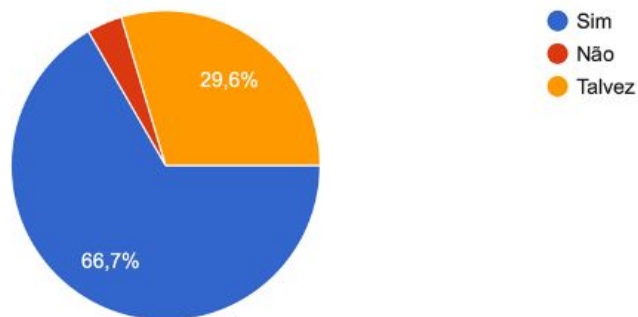
Em uma escala de 0 a 10, o quanto você recomendaria o projeto IFG empreendedor para um colega?

27 respostas



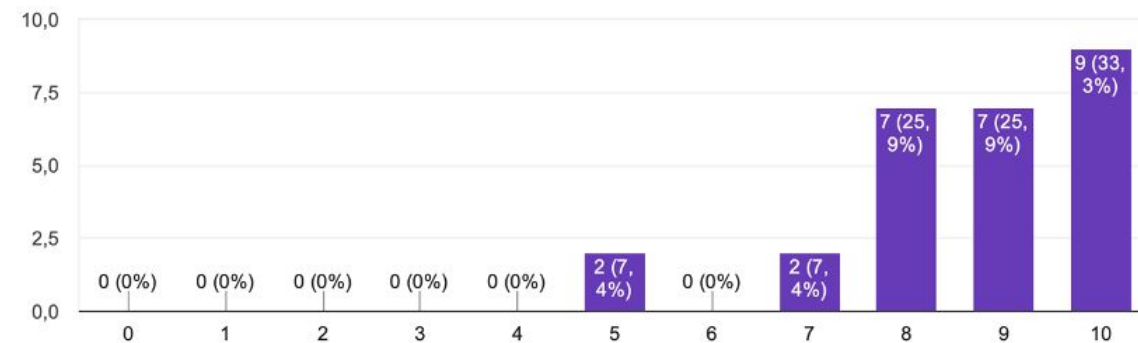
Você acredita ter desenvolvido uma atitude empreendedora a partir da participação no projeto de ensino?

27 respostas

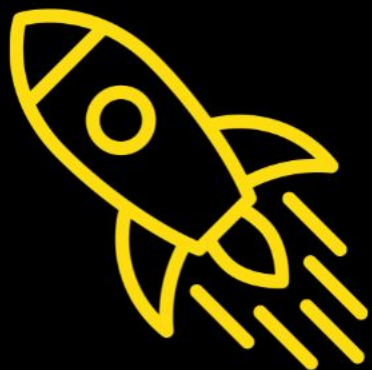


Em uma escala de 0 a 10, quanto você se sentiu motivado a participar do projeto IFG empreendedor?

27 respostas



NÚCLEO INCUBADOR IFG APARECIDA



***Gratos pela
atenção!***

✉ nucleoincubador.aparecida@ifg.edu.br

📷 [@nucleo.incubador.aparecida.ifg](https://www.instagram.com/nucleo.incubador.aparecida.ifg)

📞 (62) 3507-5996